

Scheda tecnica

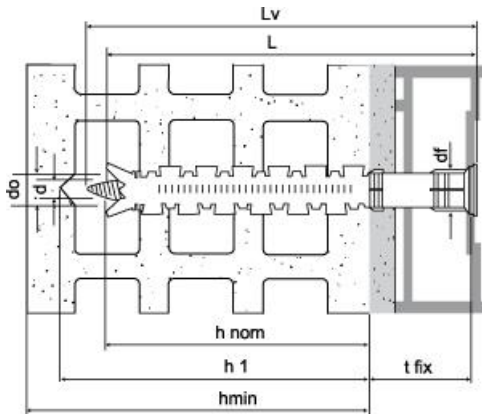
FPN - FPNH

Tassello prolungato per serramenti - *Extended plug for windows and doors*

SIMPSON

Strong-Tie

DATI TECNICI - TECHNICAL DATA



tfix	=	spessore max fissabile <i>fixture thickness</i>
do	=	diámetro foro <i>hole diameter</i>
h1	=	profondità minima foro <i>minimum hole depth</i>
hnom	=	profondità minima di posa <i>nominal embedment depth</i>
hmin	=	spessore minimo supporto <i>minimum support thickness</i>
d	=	diámetro vite <i>screw diameter</i>
db	=	diámetro bordo <i>rim diameter</i>
df	=	diámetro di passaggio sul pezzo / <i>hole diameter of fixing element</i>
dr	=	diámetro rondella <i>washer diameter</i>
L	=	lunghezza ancorante <i>anchor length</i>
Lv	=	lunghezza vite <i>screw length</i>

NOTE / NOTE:

In presenza di intonaco lo spessore dello stesso deve essere compreso nello spessore fissabile tfix

The thickness of the plaster must be included in the fixing thickness tfix

FPN Tassello in nylon con vite TPS / <i>Nylon plug with countersunk screw</i>									
tipo type do x L	tfix [mm]	h1 [mm]	hnom [mm]	hmin* [mm]	df [mm]	d [mm]	Lv [mm]	Torx	Cod. Zincato bianco <i>White zinc ptd.</i>
Ø8x80	10	80	70	120	8,5	6	85	T30	64361B08080S0
Ø8x100	30	80	70	120	8,5	6	105	T30	64361B08100S0
Ø8x120	50	80	70	120	8,5	6	125	T30	64361B08120S0
Ø8x150	80	80	70	120	8,5	6	155	T30	64361B08150S0
Ø8x170	100	80	70	120	8,5	6	175	T30	64361B08170S0
Ø10x85	15	80	70	120	10,5	7	90	T40	64361B10085S0
Ø10x100	30	80	70	120	10,5	7	105	T40	64361B10100S0
Ø10x115	45	80	70	120	10,5	7	120	T40	64361B10115S0
Ø10x135	65	80	70	120	10,5	7	140	T40	64361B10135S0
Ø10x160	90	80	70	120	10,5	7	165	T40	64361B10160S0
Ø10x200	130	80	70	120	10,5	7	205	T40	64361B10200S0
Ø10x230	160	80	70	120	10,5	7	235	T40	64361B10230S0

* compreso di intonaco / *including plaster*

FPNH Tassello in nylon con vite speciale TER / <i>Nylon plug with special hex head screw</i>											
tipo type do x L	tfix [mm]	h1 [mm]	hnom [mm]	hmin* [mm]	df [mm]	dr [mm]	d [mm]	Lv [mm]	chiave wrench	Torx	Cod. Zincato bianco <i>White zinc ptd.</i>
Ø10x85	15	80	70	120	10,5	19	7	90	13	T40	64362B10085S0
Ø10x100	30	80	70	120	10,5	19	7	105	13	T40	64362B10100S0
Ø10x115	45	80	70	120	10,5	19	7	120	13	T40	64362B10115S0
Ø10x135	65	80	70	120	10,5	19	7	140	13	T40	64362B10135S0
Ø10x160	90	80	70	120	10,5	19	7	165	13	T40	64362B10160S0

* compreso di intonaco / *including plaster*

FPN - FPNH

Tassello prolungato per serramenti - *Extended plug for windows and doors*

SIMPSON

Strong-Tie

Scheda tecnica

FPN - FPNH

Tassello prolungato per serramenti - *Extended plug for windows and doors*

SIMPSON

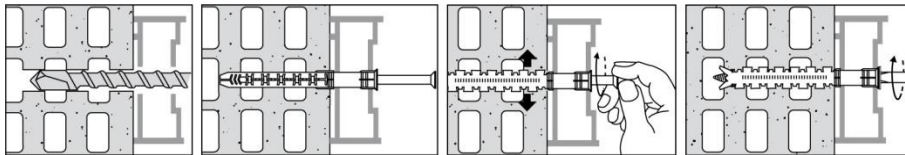
Strong-Tie

SUPPORTI – BASE MATERIALS

● idoneo / *suitable applications* ◐ parzialmente indicato / *partially suitable applications*

- calcestruzzo / *concrete*
- mattone semipieno / *honeycomb brick*
- blocco forato Poroton / *light weight honeycomb brick*
- blocco forato Leca / *hollow light aggregate block*
- pietra compatta / *solid stone*
- mattone pieno / *solid brick*
- mattone forato / *cell like clay brick*
- blocco forato cemento / *hollow dense aggregate block*
- cemento cellulare / *aerated concrete*

INSTALLAZIONE - INSTALLATION



Temperatura di posa / <i>Installation temperature:</i>	-10 / +40 °C
Temperatura di esercizio / <i>Working temperature:</i>	-40 / +40 °C (max +80 °C breve periodo / <i>for short period</i>)
Non sono consigliate applicazioni permanenti con carichi sospesi oltre i 40°C utilizzando ancoranti plastici <i>The use of plastic anchors is not recommended for permanent suspended loading applications above 40°C.</i>	

CARATTERISTICHE ANCORANTE - PRODUCT FEATURES

Tipo <i>Type</i>	Materiale <i>Material</i>	Rivestimento <i>Coating</i>
Tassello <i>Plug</i>	Nylon Pa6	-
Vite – zincato bianco <i>Screw – white zinc plated</i>	Ø6 acciaio cl. 5.8 / Ø6 <i>steel grade 5.8</i> Ø7 acciaio cl. 6.8 / Ø7 <i>steel grade 6.8</i>	≥ 5µm ISO 4042

Tipo tassello <i>Plug diameter</i>	Ø8	Ø10	
Momento flettente ammissibile vite in acciaio zincato bianco <i>Recommended bending moment – white zinc plated screw</i>	M _{cons} [Nm]	6	8

FPN - FPNH

Tassello prolungato per serramenti - *Extended plug for windows and doors*

SIMPSON

Strong-Tie

Scheda tecnica

FPN - FPNH

Tassello prolungato per serramenti - *Extended plug for windows and doors*

SIMPSON

Strong-Tie

CARICHI di PROGETTO⁽¹⁾ e AMMISSIBILI⁽²⁾ (consigliati) DESIGN⁽¹⁾ and RECOMMENDED⁽²⁾ LOADS



ETA-12/0358

Ancorante singolo senza influenza derivante da distanza dal bordo o interasse. / *Single anchor with large anchor spacing and edge distances.*

Ancorante / Anchor			Ø8	Ø10
Calcestruzzo C12/C15 Concrete C12/C15	F_{rd}	[kN]	0,8	1,4
	F	[kN]	0,6	1,0
Distanza dal bordo / <i>Edge distance</i>	$C_{cr,N}$	[mm]	140	140
Minimo interasse / <i>Minimum spacing</i>	S_{min}	[mm]	80	80
Minima distanza dal bordo / <i>Minimum edge distance</i>	C_{min}	[mm]	80	80
Spessore minimo calcestruzzo / <i>Minimum thickness of concrete</i>	h_{min}	[mm]	100	100
Calcestruzzo C16/C20 Concrete C16/C20	F_{rd}	[kN]	1,4	1,9
	F	[kN]	1,0	1,4
Distanza dal bordo / <i>Edge distance</i>	$C_{cr,N}$	[mm]	100	100
Minimo interasse / <i>Minimum spacing</i>	S_{min}	[mm]	60	60
Minima distanza dal bordo / <i>Minimum edge distance</i>	C_{min}	[mm]	60	60
Spessore minimo calcestruzzo / <i>Minimum thickness of concrete</i>	h_{min}	[mm]	100	100
Cemento cellulare Autoclaved aerated concrete AAC	<i>Densità/Bulk density $\geq 0,5Kg/dm^3$</i> <i>EN771-4 $f_b \geq 2,5MPa$</i>	F_{rd}	[kN]	0,3
		F	[kN]	0,21
Minimo interasse / <i>Minimum spacing</i>	S_{min}	[mm]	250	250
Minima distanza dal bordo / <i>Minimum edge distance</i>	C_{min}	[mm]	100	100
Spessore minimo cemento cellulare / <i>Minimum thickness of aerated concrete</i>	h_{min}	[mm]	200	200
Mattone Pieno Solid brick	<i>EN771-1 $f_b \geq 43 MPa$</i>	F_{rd}	[kN]	1,4
		F	[kN]	1,0
Bimattone doppio UNI Double brick UNI	<i>EN771-1 $f_b \geq 28MPa$</i>	F_{rd}	[kN]	0,6
		F	[kN]	0,43
Blocco Forato Alveolater Hollow brick Alveolater	<i>EN771-1 $f_b \geq 13MPa$</i>	F_{rd}	[kN]	0,6
		F	[kN]	0,43
Blocco Forato Alveolater incastro 35 Hollow brick Alveolater "incastro 35"	<i>EN771-1 $f_b \geq 10MPa$</i>	F_{rd}	[kN]	0,6
		F	[kN]	0,43
Mattone Forato Cell like clay brick	<i>EN771-1 $f_b \geq 7MPa$</i>	F_{rd}	[kN]	0,36
		F	[kN]	0,26
Blocco Forato Poroton 25x30x19 Lightweight honeycomb brick Poroton 25x30x19	<i>EN771-1 $f_b \geq 22MPa$</i>	F_{rd}	[kN]	0,6
		F	[kN]	0,43
Blocco Forato Leopard BP cat.1-HD Hollow brick Leopard BP cat.1-HD	<i>EN771-1 $f_b \geq 30MPa$</i>	F_{rd}	[kN]	0,8
		F	[kN]	0,57
Blocco Forato in calcestruzzo BC 203 Hollow brick concrete BC 203	<i>EN771-3 $f_b \geq 4MPa$</i>	F_{rd}	[kN]	0,3
		F	[kN]	0,21
Interasse minimo / <i>Minimum spacing</i>	S_{min}	[mm]	250	250
Minima distanza dal bordo / <i>Minimum edge distance</i>	C_{min}	[mm]	100	100
Spessore minimo del supporto / <i>Minimum thickness of base material</i>	h_{min}	[mm]	110	110
Coppia max serraggio su calcestruzzo ⁽³⁾ <i>Max torque on concrete ⁽³⁾</i>	acciaio zincato / <i>zinc plated screw</i> Rivestim. 3DG / <i>anti-corrosion plating</i> inox / <i>stainless steel</i>	T_{max}	[Nm]	9
			[Nm]	9
			[Nm]	10

1kN \approx 100 kgf

FPN - FPNH

Tassello prolungato per serramenti - *Extended plug for windows and doors*

SIMPSON

Strong-Tie

Scheda tecnica

FPN - FPNH

Tassello prolungato per serramenti - *Extended plug for windows and doors*

SIMPSON

Strong-Tie

I valori riportati fanno riferimento esclusivamente al prodotto venduto in abbinamento tassello e viti standard della presente scheda tecnica.
The values shown refer exclusively to the product sold in combination plug with the standard screws of this technical data sheet.

NOTE: I valori di carico riportati fanno riferimento a temperature di esercizio $\leq 40^{\circ}\text{C}$. Per temperature di utilizzo superiori ai 40°C fare riferimento a valori riportati sulla certificazione ETA-12/0358.

NOTE: *The above load values refer to a working temperature of $\leq 40^{\circ}\text{C}$. For temperatures higher than 40°C , please consult ETA-12/0358 for values.*

- ⁽¹⁾ I carichi di progetto F_{rd} derivano dai carichi caratteristici riportati sulla certificazione ETA-12/0358 e sono comprensivi dei coefficienti parziali di sicurezza γ_m per diversa categoria di supporto da costruzione (vedi ETA). / *The design loads F_{rd} derive from the characteristic loads on the ETA-12/0358 certification and are inclusive of the partial safety factors γ_m for each construction support category (see ETA).*
- ⁽²⁾ I carichi ammissibili F derivano dai carichi caratteristici riportati sulla certificazione ETA-12/0358 e sono comprensivi dei coefficienti parziali di sicurezza $\gamma_f=1.4$ e γ_m per diversa categoria di supporto da costruzione (vedi ETA). / *The recommended loads F derive from the characteristic loads on the ETA-12/0358 certification and are inclusive of the partial safety factors $\gamma_f=1.4$ and γ_m for each construction support category (see ETA).*
- ⁽³⁾ Per altri tipi di supporto, la coppia di serraggio deve essere regolata in funzione del tipo di installazione e del supporto. / *For other types of base materials, the torque has to be regulated according to the type of installation and base material.*

I valori di carico riportati hanno valore solo se l'installazione è stata eseguita correttamente. Il progettista è responsabile del dimensionamento e del numero degli ancoraggi. Per la progettazione ed il dimensionamento dell'ancoraggio applicare la guida EAD 330284-00-0604 Technical Report TR 064:2018-05.

The load values are only valid if the installation has been carried out correctly. The design engineer is responsible for the designing and calculation of the fixing. The designing and calculation of the anchorage should be carried out in accordance with Technical Report TR 064:2018-05, of the EAD 330284-00-0604.

Acquistando il prodotto, l'utilizzatore è tenuto ad osservare scrupolosamente le istruzioni riportate sull'imballo (se presenti) e sulla documentazione relativa al prodotto disponibile sul sito internet www.strongtie.it. Simpson Strong-Tie non risponderà ad alcun titolo di danni a persone o cose che dovessero essere conseguenza di una conservazione od uso diversi da quelli descritti.

By purchasing the product, the user is required to scrupulously observe the instructions on the packaging (if present) and on the documentation relating to the product available on the website www.strongtie.it. Simpson Strong-Tie will not be liable for any damage to persons or things that may be the consequence of a conservation or use other than those described.

Le **schede tecniche** (ultima revisione) dei prodotti Simpson Strong-Tie sono disponibili sul sito www.strongtie.it
*The **technical sheets** (latest revision) of Simpson Strong-Tie are available on the website www.strongtie.it*

In caso di traduzioni, i documenti ufficiali di riferimento sono quelli in lingua italiana.
In the case of translations, the official reference documents are those in Italian.

FPN - FPNH

Tassello prolungato per serramenti - *Extended plug for windows and doors*

SIMPSON

Strong-Tie